

STOOTS

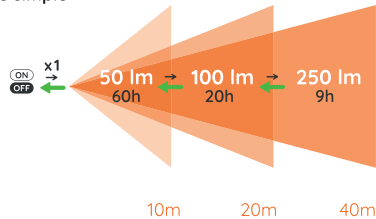
Notice lampe de secours MISTI 3

SS 900 211 B

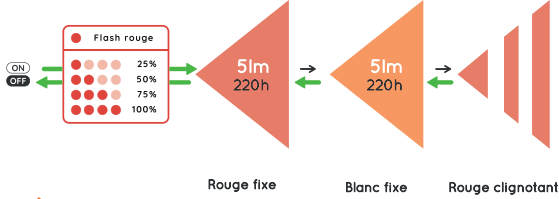


1. Accéder aux différents paliers

Mode simple



Mode caché



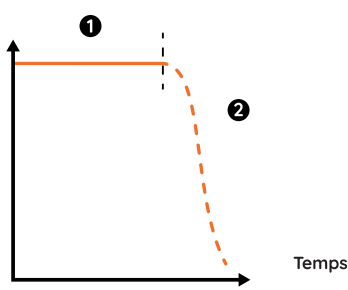
Ne pas projeter la lumière vers les yeux
Do not direct the light towards the eyes



LED risk group 2 - IEC 62471

2. Régulation d'éclairage

Puissance



1. **Electronique régulée** = Puissance constante
2. **Electronique non-régulée** = Puissance décroissante

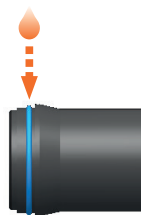


3. Information batterie easyLock

N'utilisez que des batteries
STOOTS easyLock 18
Only use STOOTS easyLock 18
batteries

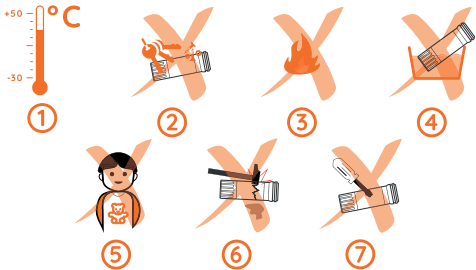


Graisser le joint torique dès que nécessaire et le changer s'il est abîmé
Grease the O-ring as soon as necessary and change it if damaged



Avertissements batterie easyLock 18

EasyLock 18 battery warnings



4. Informations générales



a. LED haute puissance - High power LED



b. Stockage lampe et batterie - Lamp and battery storage



c. Bloc lumineux à température élevée - High temperature light block



d. Etanchéité - Waterproofing



e. Nettoyage - Cleaning



f. Compatibilité électromagnétique - Electromagnetic compatibility



g. Mise au rebut - Recycling



1. Accéder aux différents paliers :

Accédez en un clic au palier suivant (plus puissant) et revenez au palier précédent (moins puissant), en maintenant appuyé.

Mode simple : ce schéma indique les différents paliers de puissance en lumens, les autonomies respectives en heures et les portées en mètres.

Mode caché : accessible après un appui long lorsque la lampe est éteinte. Ce schéma indique les différents paliers faibles (rouge fixe, blanc fixe et rouge clignotant).

ATTENTION : Lampe classifiée de risque 2 selon la norme IEC 62471. Il s'agit d'un risque modéré. Cependant, les rayonnements optiques émis par la lampe peuvent être dangereux.

2. Régulation d'éclairage :

L'électronique mesure en continu le niveau de charge de la batterie. Quel que soit le mode, lorsqu'elle atteint 10% de batterie, l'intensité lumineuse n'est plus régulée. La lampe émet alors des flashes lumineux avant de décroître rapidement jusqu'à atteindre quelques lumens (mode survie). Il vous est encore possible d'éteindre et/ou d'allumer la lampe.

3. Informations batterie easyLock 18

N'utilisez que les batteries STOOTS easyLock 18. Veillez à graisser le joint torique de la batterie (ici en bleu) avec de la graisse silicone dès que le retrait devient difficile. Le joint peut être changé si celui-ci est abîmé.

- La lampe et sa batterie doivent être utilisées à une température comprise entre -30°C et +50°C.
- Ne pas stocker la lampe et sa batterie nues avec des objets métalliques pour éviter les courts-circuits.
- Ne pas jeter dans le feu.
- Ne pas jeter dans un liquide.
- Ne pas laisser à la portée des enfants.
- Ne détruisez pas une batterie rechargeable, elle peut exploser ou dégager des matières toxiques.
- N'essayez pas de l'ouvrir ou de la réparer.

4. Informations générales

- Ne pas regarder fixement le faisceau de la lampe lorsque celle-ci est allumée ; ne pas diriger le faisceau de la lampe dans les yeux d'une tierce personne. La lampe est déconseillée aux enfants.
- Stocker la lampe verrouillée, à une température comprise entre -20°C et +30°C.
- Le bloc lumineux en aluminium joue le rôle de radiateur pour évacuer la chaleur dégagée par les LED. A pleine puissance, lorsque la température extérieure est élevée, en position statique ou confinée, il peut atteindre une température relativement élevée. Un contact avec la peau peut alors entraîner des brûlures.
- La lampe n'est étanche que si la batterie a été correctement vissée. La lampe n'a pas été conçue pour fonctionner en eaux profondes pendant plusieurs heures.
- La lampe, avec sa batterie bien vissée, peut être rincée à l'eau. Evitez l'eau sous pression. Après nettoyage ou utilisation en atmosphère humide, faites sécher la lampe (air libre, chiffon) avant de la stocker dans un endroit confiné.
- En fonctionnement, la lampe génère un champ magnétique très faible. A courte distance (moins de 10cm), elle peut éventuellement perturber les appareils magnétiques de type boussole, appareils de détection, appareils de cartographie...
- La mise au rebut des LED, circuits électroniques et batteries, ne doit pas se faire avec les ordures ménagères. Les placer dans les bacs de recyclage prévus à cet effet selon les règlements locaux applicables.